



*Σχεδιάστε
και καταγράψτε
την πρόδό σας
στο ταξίδι προς
την Επιχειρηματική
Αριστεία*

ΠΑΡΑΤΗΡΗΣΕΙΣ

(1) Η εμπειρία κρίνεται από:

- Αναφορά Senior Assessor/ Mentor
- Συμμετοχές
- Παρόμοια Εμπειρία
- Στοιχεία από εταιρίες

(2) Briefing

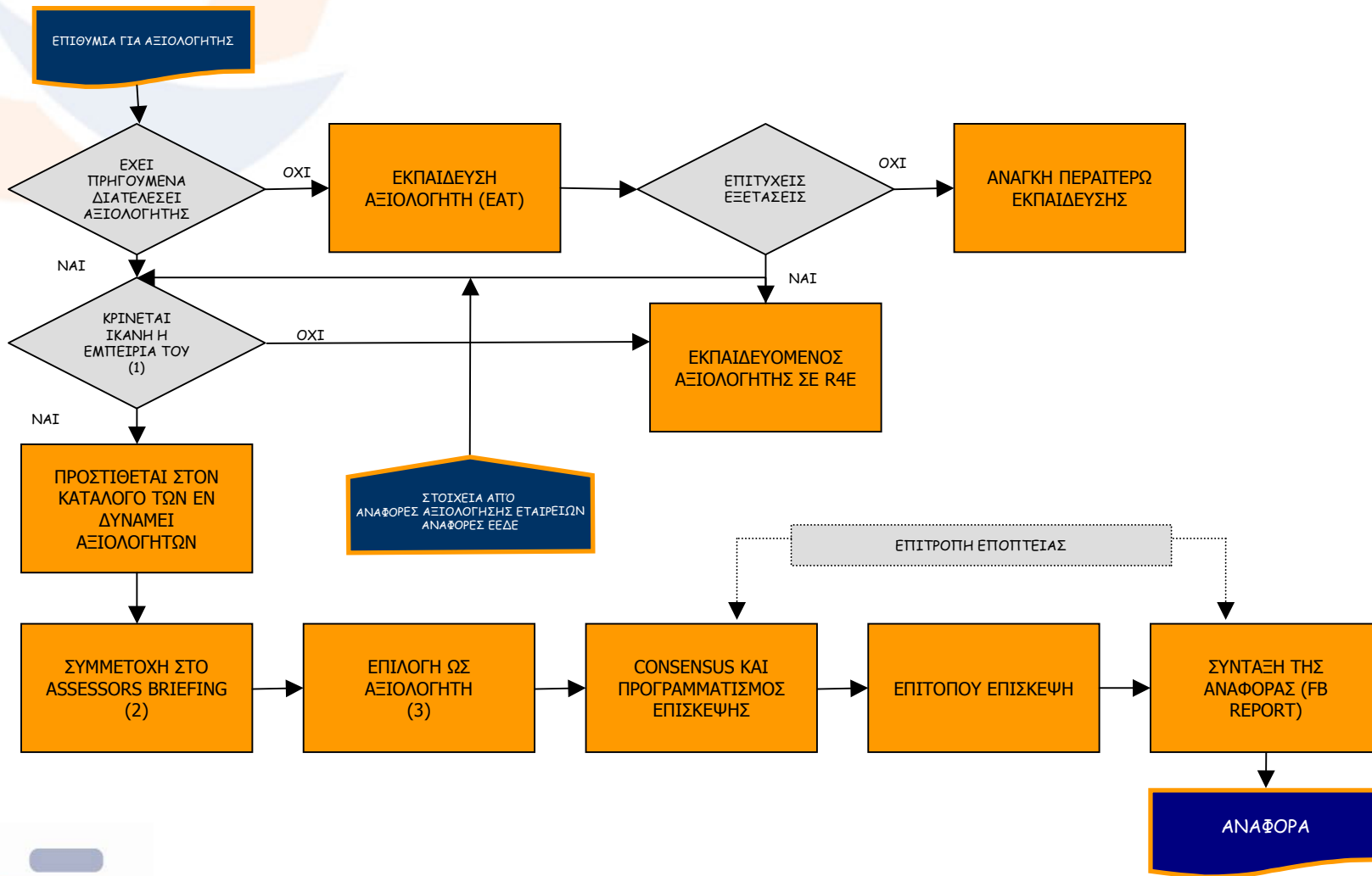
Το Briefing πραγματοποιείται σε ετήσια βάση και περιλαμβάνει Case Study & Workshop

(3) Κριτήρια

- Ανάγκη ΕΕΔΕ (Αιτήσεις)
- Καταλληλότητα σύμφωνα με αντικείμενο εταιρειών
- Ικανότητα Γλώσσας
- Διαθεσιμότητα
- Ιδιαίτερα χαρακτηριστικά και Εργασιακές Σχέσεις

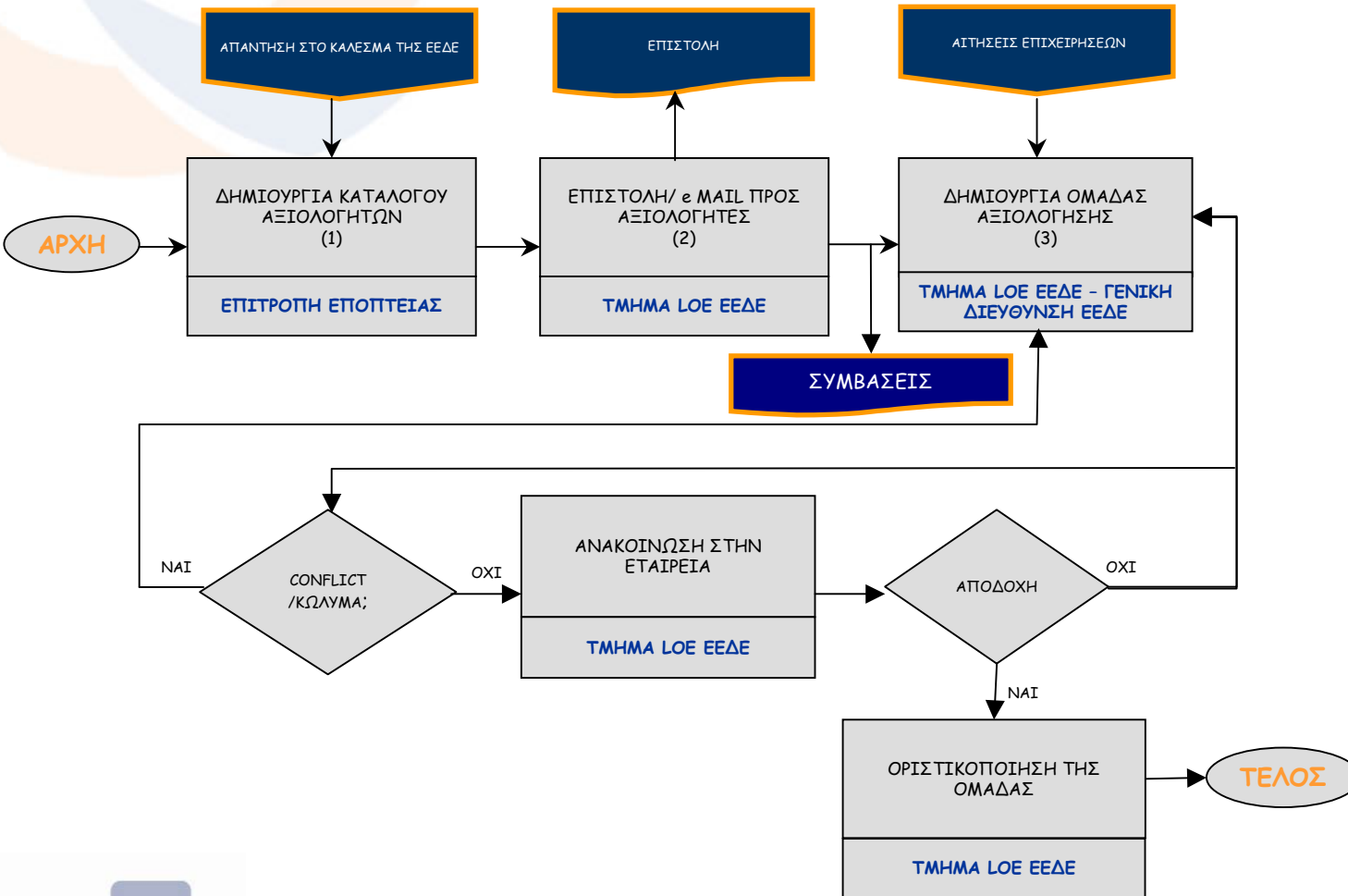
ΣΤΟΙΧΕΙΑ που παραδίδονται στον αξιολογητή:

- Αίτηση υποψήφιας εταιρείας
- Αυτοαξιολόγηση υποψήφιας εταιρείας
- Οδηγίες
- Αντίστοιχο Μοντέλο
- Έντυπο Αξιολόγησης
- Έντυπο Αναφοράς Αξιολόγησης (FB REPORT)



ΤΙΤΛΟΣ: ΔΗΜΙΟΥΡΓΙΑ ΟΜΑΔΑΣ ΑΞΙΟΛΟΓΗΣΗΣ

ΣΚΟΠΟΣ: Η περιγραφή των απαιτούμενων ενεργειών για την ανάθεση υποψήφιων επιχειρήσεων στο πρόγραμμα **Recognised for Excellence in Europe**



ΕΠΕΞΗΓΗΣΕΙΣ

(1) ΔΗΜΙΟΥΡΓΙΑ ΚΑΤΑΛΟΓΟΥ ΕΝ ΔΥΝΑΜΕΙ ΑΞΙΟΛΟΓΗΤΩΝ

- Αίτημα Call for Assessors
- Εκπαίδευση/ επιτυχία στις εξετάσεις
- Αναφορά Εκπαιδευτή
- Συμμετοχή ως Εκπαιδευόμενος-η
- Αναφορές από Επικεφαλής

(2) ΕΠΙΣΤΟΛΗ

Στην επιστολή αναφέρεται αν εντάσσεται στον κατάλογο των εν δυνάμει επικυρωτών και εάν όχι τι θα πρέπει να γίνει προκειμένου να ενταχθεί (π.χ. εκπαιδευόμενος, περαιτέρω εκπαίδευση)

(3) ΟΜΑΔΑ ΑΞΙΟΛΟΓΗΣΗΣ

Αποτελείται από:

- 1 Επικεφαλής Αξιολογητή
- 2-3 Αξιολογητές (ανάλογα με το μέγεθος της υποψήφιας επιχείρησης)

- **Κριτήρια για την επιλογή των αξιολογητών προκειμένου να δημιουργηθούν οι ομάδες**

- Αιτήσεις Επιχειρήσεων (αριθμός)
- Διαθεσιμότητα Αξιολογητών
- Πληροφορίες για πιθανό κώλυμα
- Σχετική εμπειρία αξιολογητή (τουλάχιστον εκπαιδευόμενος-η, για Επικεφαλής τουλάχιστον 4 αξιολογήσεις)
- Σχέση γνωστικού αντικείμενου με αντικείμενο υποψήφιας επιχείρησης
- Γλωσσική επάρκεια
- Ικανότητα μετακίνησης αν απαιτείται και συνδυασμός μετακινήσεων όπου υφίσταται
- Αναφορές από προηγούμενες συμμετοχές
- Προηγούμενη σχέση – συνεργασία με ΕΕΔΕ (π.χ συνέπεια, ακρίβεια κτλ.)
- Τυχόν επιθυμία που έχει εκφραστεί από τον Αξιολογητή για επικεφαλής ή συμμετοχή σε συγκεκριμένο κλάδο επιχειρήσεων
- Τυχόν αίτημα από υποψήφια επιχείρηση για συγκεκριμένη εμπειρία
- Ιδιαίτερα χαρακτηριστικά και ικανότητες
- Εργασιακές ή άλλες σχέσεις και ειδικές εμπειρίες (π.χ γνώση του Ανταγωνισμού του περιβάλλοντος μιας χώρας κτλ.)

Ειδικότερα για τους Επικεφαλής λαμβάνονται υπόψη και:

- Τουλάχιστον 4 συμμετοχές σε αξιολογήσεις
- Ηγετικές ικανότητες (κρίνονται από αναφορές και άλλες πληροφορίες)
- Εκφρασμένη επιθυμία
- Ηλικία (άνω των 40 ετών)
- Πανεπιστημιακές Σπουδές
- Εργασιακή εμπειρία ενδεχομένως συσχετιζόμενη με το αντικείμενο της υποψήφιας επιχείρησης
- Ικανότητα εργασίας κάτω από πίεση
- Ικανότητα Επικοινωνίας

ΣΗΜΕΙΩΣΗ

- Στις ομάδες συμμετέχουν και εκπαιδευόμενοι
- Γίνεται προσπάθεια στην όλη διαδικασία κάθε φορά να εμπλέκονται όσο το δυνατόν περισσότερα άτομα ως αξιολογητές
- Επικεφαλής αξιολογητής τοποθετείται για μία αίτηση ανά κύκλο ει δυνατόν.
- Λαμβάνεται υπ' όψη σημαντικό η συμμετοχή στη προώθηση του θεσμού (π.χ σύσταση, προσέλκυση νέων εταιριών κτλ)